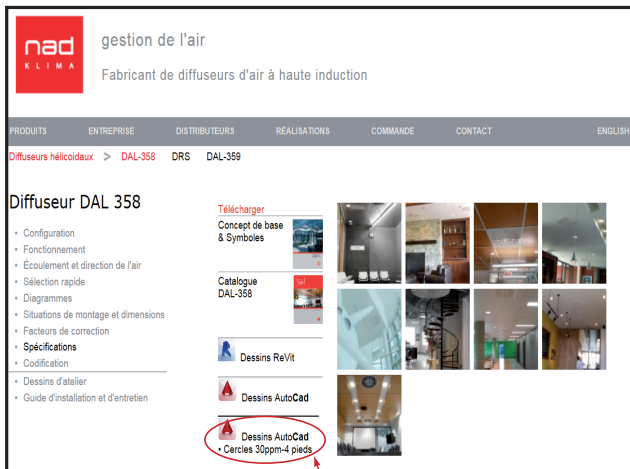


# Importation et utilisation des blocs DAL358 Cercles - 30ppm - 4pi. du sol

## Importation and use of blocks DAL358 Circles 30ppm - 4ft floor

### Étape 1 / step 1

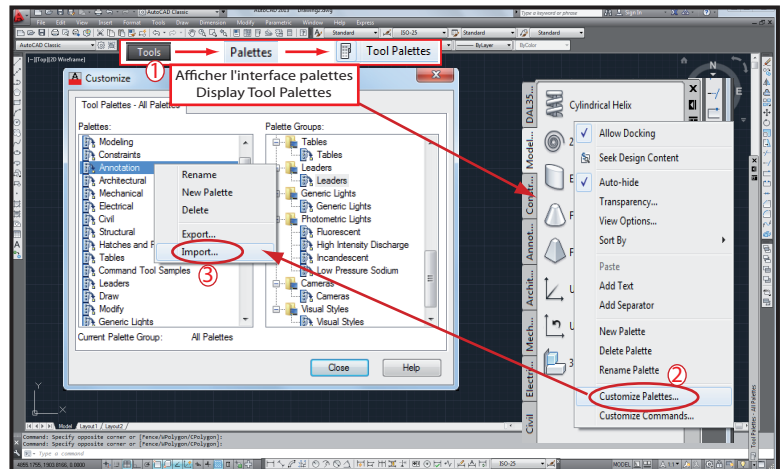
Télécharger le fichier sur le site internet de NAD Klima  
Download the file on the NAD Klima website



Important: Enregistrer et extraire le fichier (format zip) dans le répertoire C:\  
Save and extract file (format zip) in directory C:\

### Étape 2 / step 2

Importer les blocs à l'interface des palettes  
Import the blocks to the palettes interface



### Étape 3 / step 3

#### Importer les blocs à l'interface des palettes

#### Import the blocks to the palettes interface

